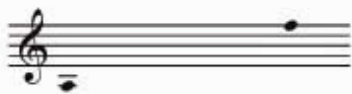




# Synthèse des acquis en cycle 1

## Chant

- . DoM, FaM, SolM, Lam, Rém, Mim
- . Modes naturels



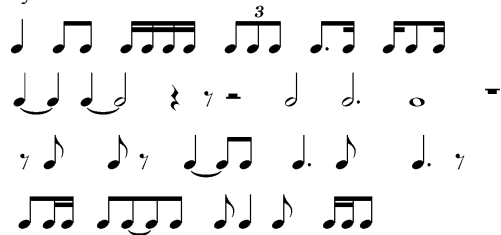
- . Polyphonie simple
- . Toutes altérations accidentelles, celles-ci restant conjointes ou évidentes.
- . Manières de réaliser les chants : paroles, onomatopées, notes, vocalises
- . Travail d'intonation sur tous les intervalles simples

## Sensoriel

- . Notions de pulsation dans différents tempi
- . Mouvement de lent à rapide
- . Temps fort - Temps faible
- . Mémorisation
- . Hauteur des sons (ascendant, descendant, conjoint et disjoint)
- . Notion de phrase
- . Notion de note sensible
- . Notion de suspensif et de conclusif
- . Reconnaissances Tonique et Dominante en DoM, FaM, et SolM, Lam, Mim et Rém.
- . Reconnaissance de l'accord parfait M et m, plaqué et arpégé, dans son état fondamental
- . Reconnaissance des intervalles simples
- . Découverte de la gamme mineure
- . Nuances de pp à ff - decrescendo et crescendo
- . Reconnaissance des timbres (objets sonores, instruments)
- . Thème et accompagnement
- . Anacrouses
- . Canon rythmique et mélodique
- . Chant intérieur
- . Forme bipartite et tripartite simple
- . Histoire de la musique : écoute de toutes les périodes et esthétiques

## Rythmes

### Rythmes binaires



### Rythmes ternaires

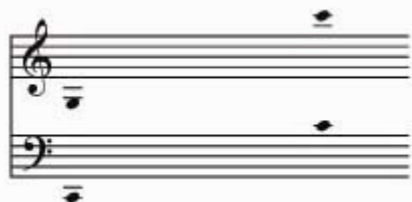


- . Pour permettre une bonne approche de la lecture rythmique, toujours la faire précéder d'une découverte sensorielle.
- . Tous nouveaux rythmes issus de la combinaison des rythmes proposés plus les rythmes équivalents avec battue à la croche ou à la blanche
- . Enchaînement de binaire à ternaire et inversement
- . Manière de réaliser les rythmes : parlée, frappée, chantée, corporelle, par onomatopée avec instrument, en mouvement.
- . Polyrythmie en situation d'ensemble (accompagnateur, groupe d'élèves, support sonore)

## Théorie

- . Graphisme en lien avec le cours d'instrument :
  - Barre de mesure
  - Point d'orgue
  - Signe de respiration
  - Barre de reprise
  - Note piquée, accentuée ou lourée
  - Staccato legato ou détaché
- . Altérations
- . 1/2 tons diatoniques et chromatiques
- . Enharmonie
- . Dénomination et qualification des intervalles simples
- . Degrés I - Tonique et V - Dominante
- . Place des 1/2 tons dans la gamme Majeure
- . Construction de la gamme Majeure
- . Accord parfait majeur et mineur état fondamental
- . Mesures (2, 3 ou 4 temps) binaires - ternaires
- . Chiffres indicateurs de mesure
- . Formes ABA, couplet-refrain
- . Formations orchestrales
- . Termes des mouvements
- . Histoire de la musique analyse principale des périodes baroque et classique
- . Notion de chiffrage d'accords anglo-saxon (non évalué à l'examen)

## Notes



- . Lecture d'accord jusqu'à 6 notes
- . Il est souhaitable de mettre en place la lecture de note en relation avec le cours d'instrument. Notamment pour les instruments n'utilisant pas la clé de sol et/ou de fa 4.

## Ecoute globale

- Relevé mélodique :**
  - . DoM, SolM, FaM, Lam, Mim et Rém
  - . Développer la mémorisation
  - . Instrumentations variées
- Relevé rythmique :**
  - . Mémorisation par phrase
- Relevé polyphonique:**
  - . Mélodique, rythmique ou mélodico rythmique
  - . 2 voix en clé de sol et clé de fa 4 alternées
- Dépistage de fautes :**
  - . Reconnaissance de fautes
- Analyse auditive :**
  - . Toujours en relation avec le sensoriel
- Commentaire d'écoute :**
  - . Instrument
  - . Epoque
  - . Compositeur